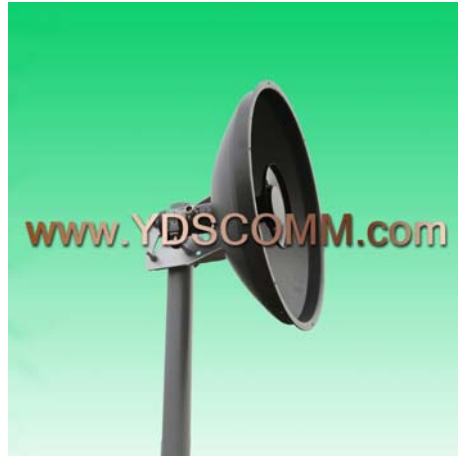


## YDS5158PD23VH-2×MMCXJW

5150-5850 MHz 23 dBi 垂直 そして 水平 デュアル 分極 パラボラ 皿 アンテナ



アンテナ型番	YDS5158PD23VH-2×MMCXJW
周波数範囲	5150-5850 MHz
分極	垂直/水平
利得	23 dBi
ローブ幅	H:9°, E:9°
前後比	≥35 dB
隔離	≥30 dB
公称インピーダンス	50 オーム
VSWR	≤ 2
最大電力	20 ワット
雷保護	DC グラウンド
コネクタ	2×MMCXJW
寸法	φ0.37 m
重量	3 kg
レドーム	アルミニウム合金
カラー	グレー
角度調整可能	0~20°
動作温度	-40~70 °C
風荷重	60 m/s
マストマウント直径	35-50 mm